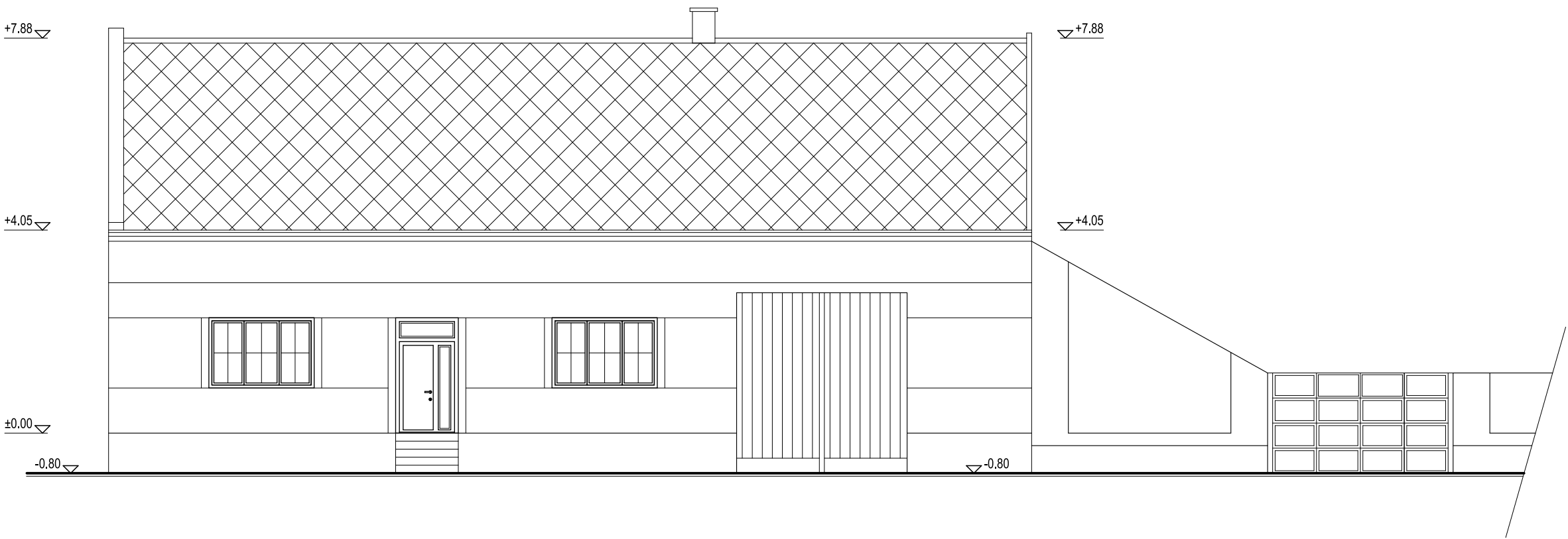
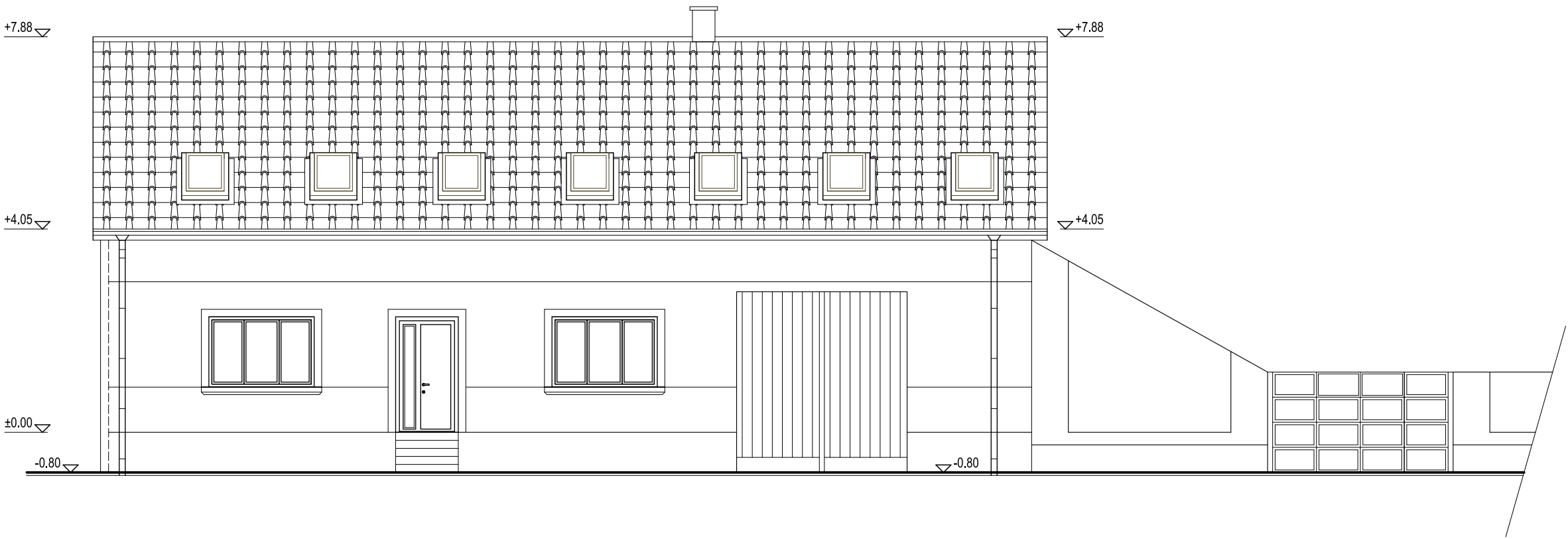


POHLED ČELNÍ, JIŽNÍ - STÁVAJÍCÍ STAV



POHLED ČELNÍ, JIŽNÍ - NOVÝ STAV



POHLEDY ČELNÍ

LEGENDA POVRCHŮ :

Venkovní omítka
hlavní plocha - hladká, žlutá omítka, šambrány, bílé
plocha přesahu štítů, římsy - hladká omítka žlutá, tmavší odstín
sokl - hladká voděvzdorná omítka, šedomodrá

Střešní krytina
hlavní střecha - betonová taška, červená s povrch. úpravou
vedlejší střecha plochá - folie mPVC šedá barva
přestřešení vstupy - dřevo + mPVC šedá barva

Klempířské výrobky - pozinkový plech, reaktivní nátěr, imitace mědi
Komín - bílá strukturovaná omítka, betonová hlava
Dveře - plastové, prosklené, rám bílá barva,
Okna - plastové, prosklené, rám bílá barva,
Střešní okna - dřevěná, poplastovaná, tmavé venkovní lemování;
Tesařské výrobky - nátěr odstín teak, olejový nátěr

| | | | |
|---|--|---|-----------------|
| ZODP. PROJEKTANT Ing. Jaroslav Dvořák Dolní Česká 358/25 669 02 Znojmo | | VYPRACOVAL Ing. Radek Dřevěný stavební a inženýrská činnost Dolní Česká 358/25, 669 02 Znojmo IČ : 48923893 | |
| KRAJ | Jihomoravský | OBEC | Damnice |
| INVESTOR | Obec Damnice | ČÍSLO ZAK. | |
| | | DATUM | |
| STAVBA Komunitní centrum Damnice | | | |
| OBJEKT | S01 - HLAVNÍ OBJEKT | STUPEŇ | UR+DSP |
| | | MĚŘITKO | M1:100 |
| ČÁST PROJEKTU | D VÝKRESOVÁ DOKUMENTACE D1.1. Architektonicko-stavební řešení | KOPIE | Č. VÝKRESU |
| OBSAH | D 1.1.10 Pohled čelní | | D.1.1.10 |